

78669 WELLENDINGEN - MEHRERE GENERATIONEN – EIN HAUS!



In ruhiger Sonnenlage entstehen elf Neubau Wohlfühlwohnungen!

Fertigstellung **02/2022**

AUFTEILUNG:

- 3 X 2 Zimmer Wohnung mit Balkon und TG Stellplatz
- 6 X 3 Zimmer Wohnung mit Balkon und TG Stellplatz
- 2 X Penthouse-Wohnung mit Balkon und TG Stellplatz

Wahlweise stehen 2 Einzelgaragen zur Verfügung,

Sowie Außenstellplätze

INFORMATIONEN ZU DEN WOHNUNGEN:

- barrierefreier Zugang von der Tiefgarage bis in die Wohnung
- 3-fach verglaste Isolierfenster
- energieeffizientes KfW 55 Haus
- Fußbodenheizung mit Einzelraumsteuerung
- sonnige, überdachte Balkone
- wertbeständige Massivbauweise
- moderne Bäder mit bodenebener Dusche und Badewanne
- Gemeinschaftsräume: Wasch/Trockenraum
- Fahrradabstellraum
- Tiefgaragenstellplätze und oder wahlweise 2 Einzelgaragen
- Spielplatz

2 ZIMMER WOHNUNG

Wohnfläche 70,34 m²

Kaufpreis Wohnung 203.986,00 €

Kaufpreis TG Stellplatz 20.000,00 €

Kaufpreis Außenstellplatz 8.000,00 €



Beispielfoto, Quelle: The Wow Style

3 ZIMMER WOHNUNG

Wohnfläche 91,87 m²

Kaufpreis Wohnung 266.423,00 €

Kaufpreis TG Stellplatz 20.000,00 €

Kaufpreis Außenstellplatz 8.000,00 €



Beispielfoto, Quelle: The Wow Style

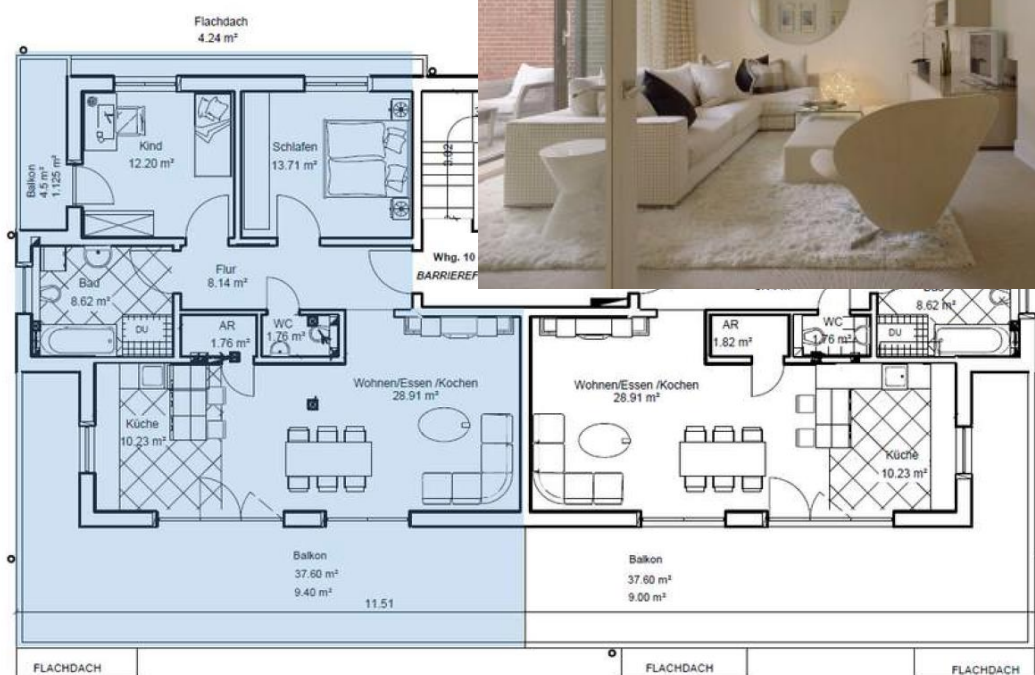
PENTHOUSE WOHNUNG

Wohnfläche 104,13m²

Kaufpreis Wohnung 322.803,00 €

Kaufpreis TG Stellplatz 20.000,00 €

Kaufpreis Außenstellplatz 8.000,00 €



Beispielfoto, Quelle: The Wow Style

WAS BIETET WELLENDINGEN ALS WOHNORT?

Für Groß und Klein ist in Wellendingen bestens gesorgt.

Für die Kleinsten steht ein Kindergarten/ Kindergrippe sowie die Grundschule zur Verfügung. Weiterführende Schulen besuchen die Kinder z.B. in Rottweil, Gosheim und Aldingen.

Die Nahversorgung sichern 2 Lebensmittelgeschäfte, eine Metzgerei und eine Postfiliale.

Die ortsansässigen Firmen bieten eine Vielzahl von Ausbildungs- und Arbeitsplätzen.

Mit Ihren rund 3000 Einwohnern zählt die Gesamtgemeinde Wellendingen/Wilflingen zu den aufstrebenden Gemeinden im Landkreis Rottweil.

Ein attraktiver Standort, sowohl um selbst hier zu wohnen, als auch zur Vermietung für Kapitalanleger.

Wellendingen liegt nur wenige Kilometer von Rottweil, der ältesten Stadt Baden-Württembergs entfernt.

WOHNLAGE

Sonnige, ruhige Logenlage mit Blick ins Grüne oder auf den Ort.

KONTAKT

Weitere Informationen gerne persönlich unter:

Udo Leibold

Tel.: 07426-949302

Mobil: 0171-4673693

Mail: udo.leibold@leibold-fvm.de

