

Wohnen im Penthouse - wenn das eigene Haus zu groß und der Garten beschwerlich wird!



Kehle 6

78669 Wellendingen

Zimmer: 3,00
Wohnfläche ca.: 104,00 m²
Kaufpreis: 322.803,00 EUR
Scout-ID: 118878966



Ihr Ansprechpartner:

Leibold Finanz- und Versicherungsmakler
GmbH & Co.KG

Herr Udo Leibold

E-Mail: udo.leibold@leibold-fvm.de

Tel: +49 7426 949302

Mobil: +49 171 4673693

Web: <http://www.leibold-fvm.de>

Wohnungstyp:	Penthouse
Etage:	3
Etagenanzahl:	3
Schlafzimmer:	2
Badezimmer:	1
Gäste-WC:	Ja
Keller:	Ja
Balkon/Terrasse:	Ja
Garten/-mitbenutzung:	Ja
Personenaufzug:	Ja
Objektzustand:	Erstbezug
Baujahr:	2021
Qualität der Ausstattung:	Gehoben
Heizungsart:	Wärmepumpe
Bezugsfrei ab:	02/2022
Garage/Stellplatz:	Tiefgarage
Anzahl Garage/Stellplatz:	1
Stufenloser Zugang:	Ja

Garage/Stellplatz-Kaufpreis: 20.000,00 EUR

Wohnen im Penthouse - wenn das eigene Haus zu groß und der Garten beschwerlich wird!



Kehle 6

78669 Wellendingen

Zimmer:	3,00
Wohnfläche ca.:	104,00 m ²
Kaufpreis:	322.803,00 EUR

Objektbeschreibung:

Sonnige, ruhige Logenlage mit Blick ins Grüne oder auf den Ort.

Weitblick und Ruhe - wenn dies Ihre Präferenzen sind, werden Sie sich in Ihrer Penthousewohnung wohl fühlen.

Diese schicke, barrierefreie 3-Zimmerwohnung finden Sie im 3. Obergeschoss eines Neubau-Mehrfamilienhauses.

Lebensqualität verteilt auf 104 m² Wohnfläche.

Unter Anderem bieten das großzügige Tageslichtbad, der angenehm große Wohnbereich, die offene Küche sowie der Sonnenbalkon Ihnen einen angenehmen Wohnkomfort der Extraklasse.

Das attraktive 11-Familienwohnhaus wird in 36-er Mauerwerk aus Ytong-Stein erstellt.

Die tragenden Innenwände werden in Kalksandstein gearbeitet.

Innenwandflächen werden verputzt und mit einem Anstrich versehen.

Dies alles garantiert ein angenehmes, gesundes Wohnklima.

Bad/WC, Küche, Flur Garderobe werden gefliest, die restlichen Räume werden mit einem Laminatboden ausgestattet.

Hier sind selbstverständlich eigene Wünsche bezüglich der verwendeten Materialien, gegen Aufpreis möglich. Eigenleistungen können ebenfalls erbracht werden.

Die Besichtigung von fertiggestellten Wohnungen ist im Moment noch in 78658 Zimmern möglich. So können Sie sich ein Bild von der Qualität der Bauleistung machen.

Die Wohnungen sind so konzipiert, dass Generationen übergreifendes Wohnen sehr schön möglich und auch gewünscht ist.

Gleichgültig ob Sie für sich selbst das Wohnen in Wellendingen bevorzugen, Ihnen im Alter Ihre Immobilie mit Garten zu groß geworden ist, oder ob Sie Ihr Geld in eine sichere und wertbeständige Kapitalanlage investieren möchten:

Hier sind Sie genau richtig!

Vertrauen Sie auf jahrelange Erfahrung im Bau von werthaltigen Mehrfamilienhäusern!

Ausstattung:

Barrierefreier Zugang von der Tiefgarage bis in die Wohnung

Sonniger, großzügiger Balkon

Fliesen und Laminatböden

Wohnkomfort durch die Fußbodenheizung mit Einzelraumregelung über Thermostate

3-fach verglaste Fenster

modernes Bad mit bodenebener Dusche und

Badewanne

teilweise große, bodenebene Fensterelemente - diese sorgen für lichtdurchflutete Räume

Gemeinschaftsräume: Wasch/Trockenraum, Fahrradstellplätze, Tiefgaragen-Stellplätze und / oder wahlweise 2 Einzelgaragen
Fahrrad Abstellraum
Spielplatz

Lage:

Sonnige, ruhige Logenlage mit Blick ins Grüne oder auf den Ort.

Die Gemeinde Wellendingen liegt am südwestlichen Albrand, am Fuß des Lembergs zwischen Rottweil und Spaichingen.

Wellendingen ist eine attraktive Gemeinde mit einer guten Infrastruktur und einem großen Zukunftspotential.

Die ortsansässigen Firmen bieten eine Vielzahl von Ausbildungs- und Arbeitsplätzen.

Wellendingen liegt nur wenige Kilometer von Rottweil, der ältesten Stadt Baden- Württembergs, oder von Spaichingen entfernt.

Nach Stuttgart und an den oberen Teil des Bodensees fahren Sie ca. eine Stunde.

Tübingen mit seiner schönen Altstadt und den Universitäten und Unikliniken ist ebenfalls in einer Stunde mit dem Auto erreichbar.

Somit eignet sich der Standort auch für Pendler hervorragend.

Für die Kleinsten steht in Wellendingen ein Kindergarten / Kindergruppe sowie die Grundschule zur Verfügung.

Weiterführende Schulen besuchen die Kinder z.B. in Rottweil, Gosheim und Aldingen.

Zahlreiche Vereine wie Narrenzunft, Tennisverein, Sportverein, Albverein oder Seniorengymnastik bereichern das Leben im Ort.

Die Nahversorgung sichern 2 Lebensmittelgeschäfte, eine Metzgerei und eine Postfiliale.

Mit Ihren rund 3000 Einwohnern zählt die Gesamtgemeinde Wellendingen/Wilflingen zu den aufstrebenden Gemeinden im Landkreis Rottweil.

Sie wohnen hier ruhig in einer sehr schönen, naturbelassenen Landschaft und doch verkehrsgünstig - nur wenige Minuten von der B14 entfernt.

Insgesamt ein attraktiver Standort, sowohl um selbst hier zu wohnen, als auch für Kapitalanleger.

Sonstiges:

Bei den Foto´s im Exposé handelt es sich um Beispielfoto´s. Der Grundriss entspricht der Wohnung.

Der Energieausweis ist in Arbeit.

Weitere Informationen wie z.B. eine detaillierte Baubeschreibung gerne auf Anfrage.

Wohnen im Penthouse - wenn das eigene Haus zu groß und der Garten beschwerlich wird!



Kehle 6
78669 Wellendingen

Zimmer: 3,00
Wohnfläche ca.: 104,00 m²
Kaufpreis: 322.803,00 EUR



Beispielfoto Objekt Schramberg



Beispielfoto Wohnen



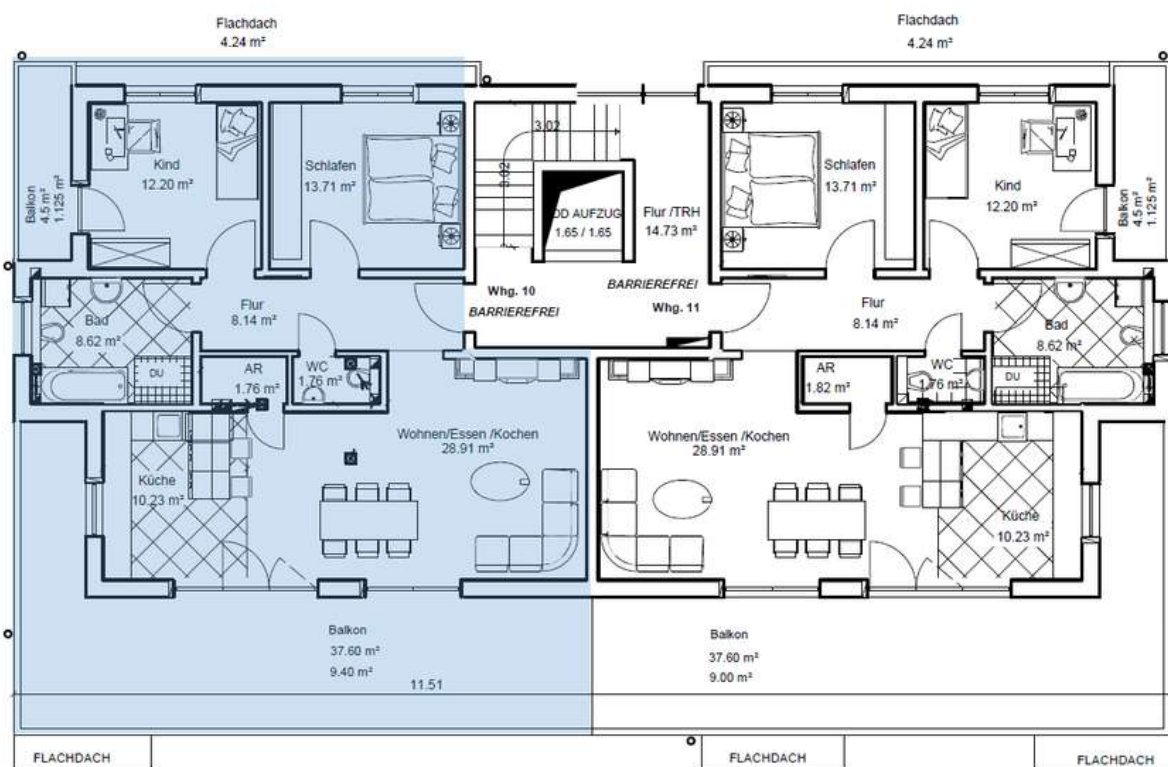
Einrichtungsidee Bad

Wohnen im Penthouse - wenn das eigene Haus zu groß und der Garten beschwerlich wird!



Kehle 6
78669 Wellendingen

Zimmer: 3,00
Wohnfläche ca.: 104,00 m²
Kaufpreis: 322.803,00 EUR



Grundriss Penthouse links

Wohnen im Penthouse - wenn das eigene Haus zu groß und der Garten beschwerlich wird!



Kehle 6
78669 Wellendingen

Zimmer: 3,00
Wohnfläche ca.: 104,00 m²
Kaufpreis: 322.803,00 EUR

